

## РЕЕСТР ОБЪЕКТОВ СОЦИАЛЬНОЙ ИНФРАСТРУКТУРЫ И УСЛУГ

в приоритетных сферах жизнедеятельности инвалидов и других маломобильных групп населения

Часть 1

1. Общие сведения об объекте							2. Характеристика деятельности (по обслуживанию населения)			
№№ п/п	Наименование (вид) ОСИ	Адрес ОСИ	№ паспорта доступности и ОСИ	Название организации, расположенной на ОСИ	Форма собствен- ности	Вышестоящая организация	Виды оказываемы х услуг	Категории населения	Категори и инвалидо в	Испол- нитель ИПР (да, нет)
1	2	3	4	5	6	7	8	9	10	11
1	Объект образования	692545 Приморски й край, г. Уссурийск, с. Алексей- Никольско е, ул. Советов, д. 31		Муниципально е бюджетное образовательн о учреждение «Средняя общеобразоват ельная школа с. Алексей- Никольское» (МБОУ СОШ с.Алексей- Никольское) Уссурийского городского округа	государс твенная	Управление образования и молодежной политики администрации и Уссурийского городского округа	Образовател ьные услуги (школа)	Дети	МГН: Г, К, О, С.	да

## РЕЕСТР ОБЪЕКТОВ СОЦИАЛЬНОЙ ИНФРАСТРУКТУРЫ И УСЛУГ

в приоритетных сферах жизнедеятельности инвалидов и других маломобильных групп населения

Часть 2

3. Состояние доступности объекта				4. Управленческое решение					
№№ п/п	Вариант обустройства объекта <sup>1</sup>	Состояние доступности (в т.ч. для различных категорий инвалидов) <sup>2</sup>	Нуждаемость и очередность адаптации	Виды работ по адаптации <sup>3</sup>	Плановый период (срок) исполнения	Ожидаемый результат (по состоянию доступности) <sup>4</sup>	Дата контроля	Результаты контроля <sup>5</sup>	Дата актуализации информации на Карте доступности субъекта Российской Федерации
1	12	13	14	15	16	17	18	19	20
1	А	ДУ (К) ДЧ-И(О,С,Г)	нуждается	Капитальный и текущий ремонт: Необходимо сделать пандус, кнопку вызова,  все средства сигнализации (тактильные, акустические, световые), коррекция порогов, расширить дверные проемы	2020-2025	ДЧ-И  (К, О, Г, С)	2025	ДЧ-И  (К, О, Г, С)	21.11.2016

<sup>1</sup> указывается один из вариантов: «А», «Б».

<sup>2</sup> указывается: ДП-В - доступен полностью всем; ДП-И (К, О, С, Г, У) - доступен полностью избирательно (указать, каким категориям инвалидов); ДЧ-В - доступен частично всем; ДЧ-И (К, О, С, Г, У) – доступен частично избирательно (указать категории инвалидов); ДУ - доступно условно, ВНД – недоступно.

<sup>3</sup> указывается один из вариантов (видов работ): не нуждается; ремонт (текущий, капитальный); индивидуальное решение с ТСР; технические решения невозможны – организация альтернативной формы обслуживания.

<sup>4</sup> указывается: ДП-В - доступен полностью всем; ДП-И (К, О, С, Г, У) - доступен полностью избирательно (указать, каким категориям инвалидов); ДЧ-В - доступен частично всем; ДЧ-И (К, О, С, Г, У) – доступен частично избирательно (указать категории инвалидов); ДУ - доступно условно.

<sup>5</sup> дается оценка результата исполнения плановых мероприятий в сравнении с ожидаемыми результатами (по состоянию доступности) – аналогично гр.17.



УТВЕРЖДАЮ  
Начальник отдела по УГО  
департамента труда и социального  
развития Приморского края  
Е.Н.Заикина  
« 21 » Апрель 2016 г.

**ПАСПОРТ ДОСТУПНОСТИ**  
**объекта социальной инфраструктуры (ОСИ)**  
№ \_\_\_\_\_

**1. Общие сведения об объекте**

- 1.1. Наименование (вид) объекта: муниципальное бюджетное общеобразовательное учреждение «Средняя общеобразовательная школа с.Алексей-Никольское» Уссурийского городского округа
- 1.2. Адрес объекта 692545 г. Уссурийск, с. Алексей-Никольское, ул. Советов, 31.
- 1.3. Сведения о размещении объекта:  
- отдельно стоящее здание из 2-х этажей, 1223,5 кв. м  
- наличие прилегающего земельного участка- да (16624 кв.м.)
- 1.4. Год постройки здания 1973, последнего капитального ремонта: капитальный ремонт оконных блоков спортивного зала в декабре 2015 года.
- 1.5. Дата предстоящих плановых ремонтных работ: капитальный ремонт оконных блоков во всех помещениях, капитальный ремонт тамбура в 2017 году.

сведения об организации, расположенной на объекте

- 1.6. Название организации (учреждения), (полное юридическое наименование - согласно Уставу, краткое наименование): муниципальное бюджетное общеобразовательное учреждение «Средняя общеобразовательная школа с.Алексей-Никольское» Уссурийского городского округа (МБОУ «СОШ с.Алексей-Никольское»)
- 1.7. Юридический адрес организации (учреждения): 692545 Приморский край, г Уссурийск, с. Алексей-Никольское, ул. Советов, д.31
- 1.8. Основание для пользования объектом (оперативное управление, аренда, собственность): оперативное управление
- 1.9. Форма собственности (государственная, негосударственная) государственная
- 1.10. Территориальная принадлежность (федеральная, региональная, муниципальная): муниципальная
- 1.11. Вышестоящая организация (наименование): Управление образования и молодежной политики администрации Уссурийского городского округа
- 1.12. Адрес вышестоящей организации, другие координаты:  
692519 г. Уссурийск, ул. Некрасова, 66

**2. Характеристика деятельности организации на объекте**  
(по обслуживанию населения)

- 2.1 Сфера деятельности (здравоохранение, образование, социальная защита, физическая культура и спорт, культура, связь и информация, транспорт, жилой фонд, потребительский рынок и сфера услуг, другое)  
образование
- 2.2 Виды оказываемых услуг образовательные услуги
- 2.3 Форма оказания услуг: (на объекте, с длительным пребыванием, в т.ч. проживанием, на дому, дистанционно) на объекте, на дому



2.4 Категории обслуживаемого населения по возрасту: (дети, взрослые трудоспособного возраста, пожилые; все возрастные категории) дети

2.5 Категории обслуживаемых инвалидов: инвалиды, передвигающиеся на коляске, инвалиды с нарушениями опорно-двигательного аппарата; нарушениями зрения, нарушениями слуха, нарушениями умственного развития:

Следующие категории К,О, с нарушением слуха, с нарушением зрения.

2.6 Плановая мощность: посещаемость (количество обслуживаемых в день), вместимость, пропускная способность до 100 человек

2.7 Участие в исполнении ИПР инвалида, ребенка-инвалида (да, нет) да

### 3. Состояние доступности объекта

#### 3.1 Путь следования к объекту пассажирским транспортом

(описать маршрут движения с использованием пассажирского транспорта): нет

Наличие адаптированного пассажирского транспорта к объекту нет.

#### 3.2 Путь к объекту от ближайшей остановки пассажирского транспорта:

3.2.1 расстояние до объекта от остановки транспорта нет

3.2.2 время движения (пешком) 5-30 мин. от места проживания;

3.2.3 наличие выделенного от проезжей части пешеходного пути нет, имеется пешеходный переход по ул. Советов);

3.2.4 Перекрестки: нет

3.2.5 Информация на пути следования к объекту: акустическая, тактильная, визуальная; Нет

3.2.6 Перепады высоты на пути:

Нет (перепады, высоты отсутствуют)

Их обустройство для инвалидов на коляске: нет

#### 3.3 Организация доступности объекта для инвалидов – форма обслуживания\*

№ п/п	Категория инвалидов (вид нарушения)	Вариант организации доступности объекта (формы обслуживания)*
1.	Все категории инвалидов и МГН <i>в том числе инвалиды:</i>	ДУ
2	передвигающиеся на креслах-колясках	ДУ
3	с нарушениями опорно-двигательного аппарата	ДУ
4	с нарушениями зрения	ДУ
5	с нарушениями слуха	А
6	с нарушениями умственного развития	Х

\* - указывается один из вариантов: «А», «Б», «ДУ», «ВНД»

#### 3.4 Состояние доступности основных структурно-функциональных зон

№ п \п	Основные структурно-функциональные зоны	Состояние доступности, в том числе для основных категорий инвалидов**
1	Территория, прилегающая к зданию (участок)	ДЧ-И (С,Г,О) ДУ(К)
2	Вход (входы) в здание	ДЧ-И (О,Г,С) ДУ(К)
3	Путь (пути) движения внутри здания (в т.ч. пути эвакуации)	ДЧ-И (О,Г,С) ДУ(К)
4	Зона целевого назначения здания (целевого посещения объекта)	ДЧ-И (О,Г,С) ДУ (К)
5	Санитарно-гигиенические помещения	ДЧ-И (О,Г,С,) ДУ(К)



6	Система информации и связи (на всех зонах)	ДЧ-И (Г,С)
7	Пути движения к объекту (от остановки транспорта)	ДЧ-И (С,Г,О) ДУ(К)

\*\* Указывается: ДП-В - доступно полностью всем; ДП-И (К, О, С, Г, У) – доступно полностью избирательно (указать категории инвалидов); ДЧ-В - доступно частично всем; ДЧ-И (К, О, С, Г, У) – доступно частично избирательно (указать категории инвалидов); ДУ - доступно условно, ВНД – временно недоступно

### 3.5. Итоговое заключение о состоянии доступности ОСИ: доступно частично избирательно ДЧ-И (С,Г,).

В настоящее время обслуживание инвалидов с нарушением опорно-двигательного аппарата, возможно осуществлять только на 1-ом этаже, а инвалиды (К-колясочники) могут обслуживаться только на дому, так как отсутствуют автомобильная стоянка, пандусы на входе в ОУ и в тамбуре школы, лифт в здании, а лестницы не позволяют попасть на 2-й этаж. Туалетная комната не оборудована поручнями, специальными унитазами, связью с дежурными. Входы в помещение школы узкие, отсутствует возможность вызова и ожидания помощи, информационная поддержка, место для парковки МГН.

## 4. Управленческое решение

### 4.1. Рекомендации по адаптации основных структурных элементов объекта

№ п/п	Основные структурно-функциональные зоны объекта	Рекомендации по адаптации объекта (вид работы)*
1	Территория, прилегающая к зданию (участок)	Капитальный и текущий ремонт
2	Вход (входы) в здание	Капитальный и текущий ремонт
3	Путь (пути) движения внутри здания (в т.ч. пути эвакуации)	Капитальный и текущий ремонт
4	Зона целевого назначения здания (целевого посещения объекта)	Текущий ремонт
5	Санитарно-гигиенические помещения	Капитальный и текущий ремонт
6	Система информации на объекте (на всех зонах)	Текущий ремонт и альтернативная форма обслуживания
7	Пути движения к объекту (от остановки транспорта)	Капитальный и текущий ремонт
8	Все зоны и участки	Капитальный и текущий ремонт

\*- указывается один из вариантов (видов работ): не нуждается; ремонт (текущий, капитальный); индивидуальное решение с ТСП; технические решения невозможны – организация альтернативной формы обслуживания

### 4.2. Период проведения работ в рамках исполнения программы 2015-2020 гг.

(указывается наименование документа: программы, плана)

4.3 Ожидаемый результат (по состоянию доступности) после выполнения работ по адаптации \_ доступно условно для всех категорий инвалидов ДЧ-И (К,С,О,Г) объекта. Оценка результата исполнения программы, плана (по состоянию доступности) \_ ДЧ-И (К,С,О,Г)

4.4. Для принятия решения требуется, не требуется (нужное подчеркнуть):

Согласование (в сфере строительства, охраны памятников, разработка проектно-сметной документации, согласование с вышестоящей организацией (Управление образования и молодежной политики УГО), согласование с общественными организациями инвалидов. Имеется заключение уполномоченной организации о состоянии доступности объекта (наименование документа и выдавшей его организации, дата), прилагается Отсутствует

4.5. Информация размещена (обновлена) на Карте доступности субъекта Российской Федерации: Администрация Приморского края, департамент труда и социального развития Приморского края, Доступная среда, Учимся жить вместе.  
(наименование сайта, портала)

#### **5. Особые отметки**

Паспорт сформирован на основании:

1. Анкеты (информации об объекте) от « \_\_\_\_ » \_\_\_\_\_ 20 \_\_\_\_ г.,
2. Акта обследования объекта: № акта \_\_\_\_\_ от « \_\_\_\_ » \_\_\_\_\_ 20 \_\_\_\_ г.
3. Решения Комиссии \_\_\_\_\_ от « \_\_\_\_ » \_\_\_\_\_ 20 \_\_\_\_ г.





УТВЕРЖДАЮ

Директор МБОУ «СОШ

с.Алексей-Никольское»

Е.А. Князькова

«12 ноября 2016г.

## АНКЕТА

### (информация об объекте социальной инфраструктуры) К ПАСПОРТУ ДОСТУПНОСТИ ОСИ

№ \_\_\_\_\_

#### 1. Общие сведения об объекте

1.1. Наименование (вид) объекта: муниципальное бюджетное общеобразовательное учреждение «Средняя общеобразовательная школа с.Алексей-Никольское» Уссурийского городского округа

1.2. Адрес объекта 692545 г. Уссурийск, с. Алексей-Никольское, ул. Советов, 31.

1.3. Сведения о размещении объекта:

- отдельно стоящее здание из 2-х этажей, 1223,5 кв. м

- наличие прилегающего земельного участка- да (16624 кв.м.)

1.4. Год постройки здания 1973. последнего капитального ремонта: капитальный ремонт оконных блоков спортивного зала в 2015 году.

1.5. Дата предстоящих плановых ремонтных работ: капитальный ремонт оконных блоков во всех помещениях, капитальный ремонт тамбура в 2017 году.

сведения об организации, расположенной на объекте

1.6. Название организации (учреждения), (полное юридическое наименование - согласно Уставу, краткое наименование): муниципальное бюджетное общеобразовательное учреждение «Средняя общеобразовательная школа с.Алексей-Никольское» Уссурийского городского округа (МБОУ «СОШ с.Алексей-Никольское»)

1.7. Юридический адрес организации (учреждения): 692545 Приморский край, г Уссурийск, с. Алексей-Никольское, ул. Советов, д.31

1.8. Основание для пользования объектом (оперативное управление, аренда, собственность): оперативное управление

1.9. Форма собственности (государственная, негосударственная) государственная

1.10. Территориальная принадлежность (федеральная, региональная, муниципальная): муниципальная

1.11. Вышестоящая организация (наименование): Управление образования и молодежной политики администрации Уссурийского городского округа

1.12. Адрес вышестоящей организации, другие координаты:  
692519 г. Уссурийск, ул. Некрасова, 66

#### 2. Характеристика деятельности организации на объекте

2.1 Сфера деятельности (здравоохранение, образование, социальная защита, физическая культура и спорт, культура, связь и информация, транспорт, жилой фонд, потребительский рынок и сфера услуг, другое)  
Образование

2.2 Виды оказываемых услуг образовательные услуги

2.3 Форма оказания услуг: (на объекте, с длительным пребыванием, в т.ч. проживанием, на дому, дистанционно) на объекте, на дому

2.4 Категории обслуживаемого населения по возрасту: (дети, взрослые трудоспособного возраста, пожилые; все возрастные категории) дети



2.5 Категории обслуживаемых инвалидов: инвалиды, передвигающиеся на коляске, инвалиды с нарушениями опорно-двигательного аппарата; нарушениями зрения, нарушениями слуха.

2.6 Плановая мощность: посещаемость (количество обслуживаемых в день), вместимость, пропускная способность до 100 человек

2.7 Участие в исполнении ИПР инвалида, ребенка-инвалида (да, нет): да

### 3. Состояние доступности объекта для инвалидов и других маломобильных групп населения (МГН)

#### 3.1 Путь следования к объекту пассажирским транспортом

(описать маршрут движения с использованием пассажирского транспорта) нет.  
наличие адаптированного пассажирского транспорта к объекту нет

#### 3.2 Путь к объекту от ближайшей остановки пассажирского транспорта:

3.2.1 расстояние до объекта от остановки транспорта нет

3.2.2 время движения (пешком) 5-30 мин. от места проживания;

3.2.3 наличие выделенного от проезжей части пешеходного пути нет, имеется пешеходный переход по ул. Советов);

3.2.4 Перекрестки: нет

3.2.5 Информация на пути следования к объекту: акустическая, тактильная, визуальная; Нет

3.2.6 Перепады высоты на пути:

Нет (перепады, высоты отсутствуют)

Их обустройство для инвалидов на коляске: нет

#### 3.3 Вариант организации доступности ОСИ (формы обслуживания)\* с учетом СП 35-101-2001

№ п/п	Категория инвалидов (вид нарушения)	Вариант организации доступности объекта
1.	Все категории инвалидов и МГН	ДУ
	<i>в том числе инвалиды:</i>	
2	передвигающиеся на креслах-колясках	ДУ
3	с нарушениями опорно-двигательного аппарата	ДУ
4	с нарушениями зрения	ДУ
5	с нарушениями слуха	А
6	с нарушениями умственного развития	Х

\* - указывается один из вариантов: «А», «Б», «ДУ», «ВНД»


#### 4. Управленческое решение (предложения по адаптации основных структурных элементов объекта)

№ п \п	Основные структурно-функциональные зоны объекта	Рекомендации по адаптации объекта (вид работы)*
1	Территория, прилегающая к зданию (участок)	Капитальный и текущий ремонт
2	Вход (входы) в здание	Капитальный и текущий ремонт
3	Путь (пути) движения внутри здания (в т.ч. пути эвакуации)	Капитальный и текущий ремонт
4	Зона целевого назначения (целевого посещения объекта)	Текущий ремонт
5	Санитарно-гигиенические помещения	Капитальный и



		текущий ремонт
6	Система информации на объекте (на всех зонах)	Текущий ремонт и альтернативная форма обслуживания
7	Пути движения к объекту (от остановки транспорта)	Капитальный и текущий ремонт
8.	Все зоны и участки	Капитальный и текущий ремонт

\*- указывается один из вариантов (видов работ): не нуждается; ремонт (текущий, капитальный); индивидуальное решение с ТСР; технические решения невозможны – организация альтернативной формы обслуживания

**Размещение информации на Карте доступности субъекта Российской Федерации**  
**согласовано** \_\_директор\_\_  Е.А. Князькова, тел. 8(4234)39-28-40  
*(подпись, Ф.И.О., должность; координаты для связи уполномоченного представителя объекта)*

УТВЕРЖДАЮ

Начальник отдела по УГО  
департамента труда и социального  
развития Приморского края

Е.Н.Заикина

« 21 » ноября 2016 г.



**АКТ ОБСЛЕДОВАНИЯ  
объекта социальной инфраструктуры  
К ПАСПОРТУ ДОСТУПНОСТИ ОСИ**

№ \_\_\_\_\_

Приморский край, Уссурийский городской  
округ

Наименование территориального  
образования субъекта Российской Федерации

**1. Общие сведения об объекте**

1.1. Наименование (вид) объекта: муниципальное бюджетное общеобразовательное учреждение «Средняя общеобразовательная школа с.Алексей-Никольское» Уссурийского городского округа

1.2. Адрес объекта 692545 г. Уссурийск, с. Алексей-Никольское, ул. Советов, 31.

1.3. Сведения о размещении объекта:

- отдельно стоящее здание из 2-х этажей, 1223,5 кв. м

- наличие прилегающего земельного участка- да (16624 кв.м.)

1.4. Год постройки здания 1973, последнего капитального ремонта: капитальный ремонт оконных блоков спортивного зала в 2015 году.

1.5. Дата предстоящих плановых ремонтных работ: капитальный ремонт оконных блоков во всех помещениях, капитальный ремонт тамбура в 2017 году.

1.6. Название организации (учреждения), (полное юридическое наименование - согласно Уставу, краткое наименование): муниципальное бюджетное общеобразовательное учреждение «Средняя общеобразовательная школа с.Алексей-Никольское» Уссурийского городского округа (МБОУ «СОШ с.Алексей-Никольское»)

1.7. Юридический адрес организации (учреждения): 692545 Приморский край, г. Уссурийск, с. Алексей-Никольское, ул. Советов, д.31

**2. Характеристика деятельности организации на объекте**

Дополнительная информация образовательные услуги

**3. Состояние доступности объекта**

**3.1 Путь следования к объекту пассажирским транспортом**

(описать маршрут движения с использованием пассажирского транспорта): нет

Наличие адаптированного пассажирского транспорта к объекту нет.

**3.2 Путь к объекту от ближайшей остановки пассажирского транспорта:**

3.2.1 расстояние до объекта от остановки транспорта нет

3.2.2 время движения (пешком) 5-30 мин. от места проживания;

3.2.3 наличие выделенного от проезжей части пешеходного пути нет, имеется пешеходный переход по ул. Советов);

3.2.4 Перекрестки: нет

3.2.5 Информация на пути следования к объекту: акустическая, тактильная, визуальная; Нет

3.2.6 Перепады высоты на пути:



Нет (перепады, высоты отсутствуют)

Их обустройство для инвалидов на коляске: нет

### 3.3. Организация доступности объекта для инвалидов – форма обслуживания

№ п/п	Категория инвалидов (вид нарушения)	Вариант организации доступности объекта (формы обслуживания)*
1.	Все категории инвалидов и МГН	ДУ
	<i>в том числе инвалиды:</i>	
2	передвигающиеся на креслах-колясках	ДУ
3	с нарушениями опорно-двигательного аппарата	ДУ
4	с нарушениями зрения	ДУ
5	с нарушениями слуха	А
6	с нарушениями умственного развития	Х

\* - указывается один из вариантов: «А», «Б», «ДУ», «ВНД»

### 3.4. Состояние доступности основных структурно-функциональных зон

№ п/п	Основные структурно-функциональные зоны	Состояние доступности, в том числе для основных категорий инвалидов**	Приложение	
			№ на плане	№ фото
1	Территория, прилегающая к зданию (участок)	ДЧ-И (С, Г, О) ДУ(К)		№ 3, 4
2	Вход (входы) в здание	ДЧ-И (О,Г,С,) ДУ(К)		№ 1,2
3	Путь (пути) движения внутри здания (в т.ч. пути эвакуации)	ДЧ-И (О,Г,С) ДУ(К)	№ 1, 7, 8, 13, 15, 16, 18, 2, 13, 27, 34, 10	№ 8, 11, 14, 9, 10, 12, 13, 14
4	Зона целевого назначения здания (целевого посещения объекта)	ДЧ-И (О,Г,С,) ДУ(К)	1 этаж –36, 37, 39, 41, 2 этаж -20, 19, 18, 17, 16, 15, 14	№ 16, 17, 18, 23-33
5	Санитарно-гигиенические помещения	ДЧ-И (О,Г,С,) ДУ(К)	1 этаж- 23, 25	№ 34, 35, 36, 37
6	Система информации и связи (на всех зонах)	ДЧ-И (Г,С,)		№ 38, 39, 40, 41, 42
7	Пути движения к объекту (от остановки транспорта)	ДЧ-И (О,Г,С,) ДУ(К)		№ 1, 2, 3, 4

\*\* Указывается: ДП-В - доступно полностью всем; ДП-И (К, О, С, Г, У) – доступно полностью избирательно (указать категории инвалидов); ДЧ-В - доступно частично всем; ДЧ-И (К, О, С, Г, У) – доступно частично избирательно (указать категории инвалидов); ДУ - доступно условно, ВНД – недоступно

### 3.5. ИТОГОВОЕ ЗАКЛЮЧЕНИЕ о состоянии доступности ОСИ:

доступно частично избирательно ДЧ-И (О,С,Г.), доступно условно ДУ (К).

В настоящее время обслуживание инвалидов с нарушением опорно-двигательного аппарата, возможно осуществлять только на 1-ом этаже, а инвалиды (К-колясочники) могут обслуживаться только на дому, так как отсутствуют автомобильная стоянка, пандусы на входе в ОУ и в тамбуре школы, лифт в здании, а лестницы не позволяют попасть на 2-й этаж. Туалетная комната не оборудована поручнями, специальными



унитазами, связью с дежурными. Входы в помещение школы узкие, отсутствует возможность вызова и ожидания помощи, информационная поддержка, место для парковки МГН.

#### 4. Управленческое решение (проект)

##### 4.1. Рекомендации по адаптации основных структурных элементов объекта:

№ п \п	Основные структурно-функциональные зоны объекта	Рекомендации по адаптации объекта (вид работы)*
1	Территория, прилегающая к зданию (участок)	Капитальный и текущий ремонт
2	Вход (входы) в здание	Капитальный и текущий ремонт
3	Путь (пути) движения внутри здания (в т.ч. пути эвакуации)	Капитальный и текущий ремонт
4	Зона целевого назначения здания (целевого посещения объекта)	Текущий ремонт
5	Санитарно-гигиенические помещения	Капитальный и текущий ремонт
6	Система информации на объекте (на всех зонах)	Текущий ремонт и альтернативная форма обслуживания
7	Пути движения к объекту (от остановки транспорта)	Капитальный и текущий ремонт
8.	Все зоны и участки	Капитальный и текущий ремонт

\*- указывается один из вариантов (видов работ): не нуждается; ремонт (текущий, капитальный); индивидуальное решение с ТСП; технические решения невозможны – организация альтернативной формы обслуживания

##### 4.2. Период проведения работ 2015-2020гг.

в рамках исполнения капитального и текущего ремонта.

4.3 Ожидаемый результат (по состоянию доступности) после выполнения работ по адаптации доступность объекта для категорий инвалидов: ДЧ-И (К, С, О, Г)

Оценка результата исполнения программы, плана (по состоянию доступности) ДЧ-И (К, С, О, Г)

4.4. Для принятия решения требуется не требуется (*нужное подчеркнуть*):

4.4.1. согласование на Комиссии \_\_\_\_\_

4.4.2. согласование работ с надзорными органами (*в сфере проектирования и строительства, архитектуры, охраны памятников, другое - указать*)

4.4.3. техническая экспертиза; разработка проектно-сметной документации;

4.4.4. согласование с вышестоящей организацией (собственником объекта);

4.4.5. согласование с общественными организациями инвалидов требуется

4.4.6. другое \_\_\_\_\_

Имеется заключение уполномоченной организации о состоянии доступности объекта (*наименование документа и выдавшей его организации, дата*), прилагается. Отсутствует

4.7. Информация может быть размещена (обновлена): Администрация Приморского края, департамент труда и социального развития Приморского края, Доступная среда, Учимся жить вместе.

#### 5. Особые отметки



ПРИЛОЖЕНИЯ:

Результаты обследования:

- |  |                   |
|--|-------------------|
| 1. Территории, прилегающей к объекту       | на — <u>3</u> л.  |
| 2. Входа (входов) в здание                 | на — <u>3</u> л.  |
| 3. Путей движения в здании                 | на — <u>4</u> л.  |
| 4. Зоны целевого назначения объекта        | на — <u>8</u> л.  |
| 5. Санитарно-гигиенических помещений       | на — <u>3</u> л.  |
| 6. Системы информации (и связи) на объекте | на — <u>3</u> л.  |
| 8. поэтажные планы, паспорт БТИ _____      | на — <u>20</u> л. |

Другое (в том числе дополнительная информация о путях движения к объекту):  
нет

Руководитель рабочей группы  
Директор МБОУ «СОШ с.Алексей-Никольское»

Е.А. Князькова

Члены рабочей группы  
Учитель  
Учитель

М.В. Николаенко  
Т.С. Кузьмина

В том числе:  
представители общественных организаций инвалидов

Председатель общества инвалидов УГКОООВОК

Н.Н. Бутковская

О.Н. Шиманчук  
Т.М. Лаврова

Заместитель начальника отдела по УГО  
департамента труда и социального развития

Ж.Ю. Папкина

Управленческое решение согласовано " \_\_\_\_ " \_\_\_\_\_ 20\_\_ г.  
(протокол N \_\_\_\_)

Комиссией (название) \_\_\_\_\_

**Приложение 1**  
к Акту обследования ОСИ к паспорту  
доступности ОСИ  
N \_\_\_\_\_  
от " \_\_\_\_ " \_\_\_\_\_ 20\_\_ г.

**I Результаты обследования:**

**1. Территории, прилегающие к зданию (участка).**

муниципальное бюджетное общеобразовательное учреждение «Средняя общеобразовательная школа с.Алексей-Никольское»  
Уссурийского городского округа

г. Уссурийск, с. Алексей-Никольское, ул. Советов, 31

Наименование объекта, адрес

N п/п	Наименование функционально-планировочного элемента	Наличие элемента			Выявленные нарушения и замечания		Работы по адаптации объектов	
		есть/нет	N на плане	N фото	Содержание	Значимо для инвалида (категория)	Содержание	Виды работ
1.1	Вход (входы) на территорию	есть	-	Фото 1, 2	На входе №1 имеется калитка на петлях.	все	Оборудовать калитку устройствами вызова	Капитальный и текущий ремонт
1.2	Путь (пути) движения на территории	есть	-	Фото 3, 4	Вдоль маршрута отсутствует возможность вызова и ожидания помощи (кнопки вызова), имеются трещины в асфальте.	все	Вдоль маршрута определить возможность вызова и ожидания помощи. (оборудовать место, пригодное для сидения с навесом и кнопкой вызова помощи)	капитальный ремонт (установка систем вызова)



1.3	Лестница (наружная)	нет	-					
1.4	Пандус (наружный)	нет	-					
1.5	Автостоянка и парковка	нет	-		Отсутствует Автостоянка для МГН	О, К.	Предусмотреть автостоянку	Текущий ремонт
	ОБЩИЕ требования к зоне		-		Наличие информационной поддержки на путях движения, наличие парковочных мест для МГН			

### II Заключение по зоне:

Наименование структурно-функциональной зоны	Состояние доступности* (к пункту 3.4 Акта обследования ОСИ)	Приложение		Рекомендации по адаптации (вид работы)** к пункту 4.1 Акта обследования ОСИ
		N на плане	N фото	
Территория, прилегающая к зданию	ДЧ-И (С.Г.О) ДУ(К)	-	№ 2, 3	Капитальный и текущий ремонт

\* указывается: ДП-В - доступно полностью всем; ДП-И (К, О, С, Г, У) - доступно полностью избирательно (указать категории инвалидов); ДЧ-В - доступно частично всем; ДЧ-И (К, О, С, Г, У) - доступно частично избирательно (указать категории инвалидов); ДУ - доступно условно, ВНД - недоступно

\*\* указывается один из вариантов: не нуждается; ремонт (текущий, капитальный); индивидуальное решение с ТСР; технические решения невозможны - организация альтернативной формы обслуживания

Комментарий к заключению: необходимо провести работы по асфальтированию тротуаров (путей подхода к калитке), по выделению парковочных мест для МГН, созданию возможности вызова и ожидания помощи на путях движения (лавочка с навесом и средством вызова помощи).

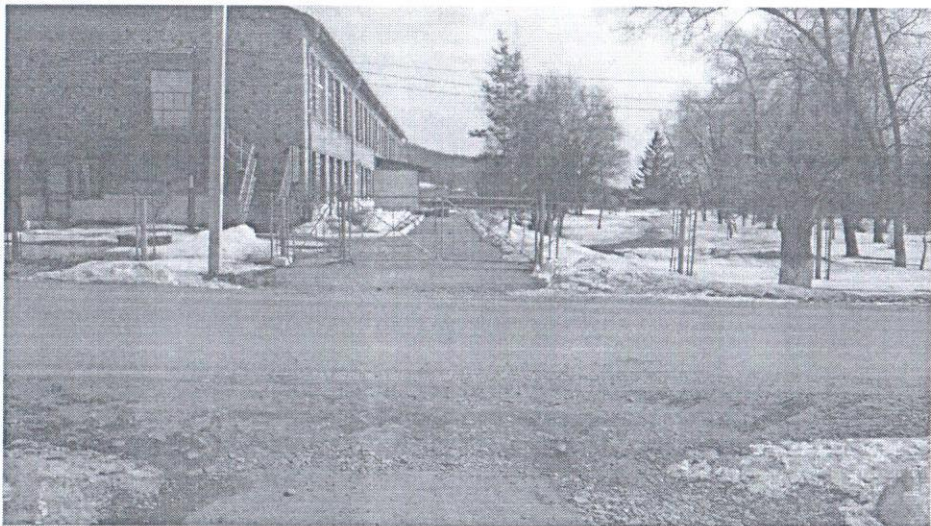


Фото 1



Фото 2



Фото 3

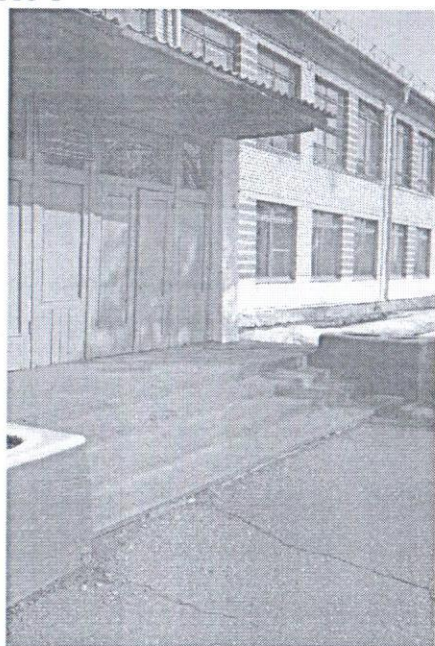


Фото 4



**I Результаты обследования:**  
**2. Входа (входов) в здание**

муниципальное бюджетное общеобразовательное учреждение «Средняя общеобразовательная школа с.Алексей-Никольское»

Уссурийского городского округа

г. Уссурийск, с. Алексей-Никольское, ул. Советов, 31

Наименование объекта, адрес

N п/п	Наименование функционально-планировочного элемента	Наличие элемента			Выявленные нарушения и замечания		Работы по адаптации объектов	
		есть/нет	N на плане	N фото	Содержание	Значимо для инвалида (категория)	Содержание	Виды работ
2.1	Лестница (наружная)	есть		Фото 5	Отсутствуют поручни, первая и последние ступени не выделены цветом, поверхность неровная	все	Сделать поручни, крайние ступени выделить цветом или фактурой, отремонтировать ступени. Перед лестницей уложить предупредительные цветные полосы	Капитальный ремонт
2.2	Пандус (наружный)	нет			Отсутствует пандус	К,О	Сделать пандус и поручни к нему	капитальный ремонт
2.3	Входная площадка (перед дверью)	есть		Фото 6	Отсутствует кнопка вызова помощи, глубина площадки недостаточная (1,5 м)	все	Установить кнопку вызова	текущий ремонт
2.4	Дверь (входная)	есть		Фото 7	Дверные проемы (их три) узкие, давно нуждаются в капитальном ремонте.	все	Установить новые двери, соответствующие по ширине и высоте.	капитальный ремонт
2.5	Тамбур	есть	№1	Фото 7	Грязезащитное покрытие не закреплено на поверхности пола. Глубина площадок между перего-	все	Сделать удобный заезд через двери для инвалидов-колясочников, закрепить по-	текущий ремонт

					родками с дверями недостаточная (менее 1,8 м)		крытие	
	ОБЩИЕ требования к зоне				Как минимум один вход, приспособленный для МГН, с поверхности земли и из каждого доступного подземного или надземного перехода к зданию	все		

### II Заключение по зоне:

Наименование структурно-функциональной зоны	Состояние доступности* (к пункту 3.4 Акта обследования ОСИ)	Приложение		Рекомендации по адаптации (вид работы)** к пункту 4.1 Акта обследования ОСИ
		№ на плане	№ фото	
Вход в здание	ДЧ-И (О,Г,С) ДУ(К)		№ 5, 6, 7	Капитальный и текущий ремонт

\* указывается: ДП-В - доступно полностью всем; ДП-И (К, О, С, Г, У) - доступно полностью избирательно (указать категории инвалидов); ДЧ-В - доступно частично всем; ДЧ-И (К, О, С, Г, У) - доступно частично избирательно (указать категории инвалидов); ДУ - доступно условно, ВНД - недоступно

\*\* указывается один из вариантов: не нуждается; ремонт (текущий, капитальный); индивидуальное решение с ТСР; технические решения невозможны - организация альтернативной формы обслуживания

Комментарий к заключению: Необходимо установить пандус в соответствии с требованиями, краевые ступени лестницы выделить цветом или фактурой, перед лестницей уложить предупредительные цветовые полосы. Сделать поручни на ступеньках. Необходимо установить кнопку вызова на фасаде здания для инвалидов. Произвести капитальный ремонт входных дверей. Сделать удобный заезд через двери для инвалидов-колясочников.



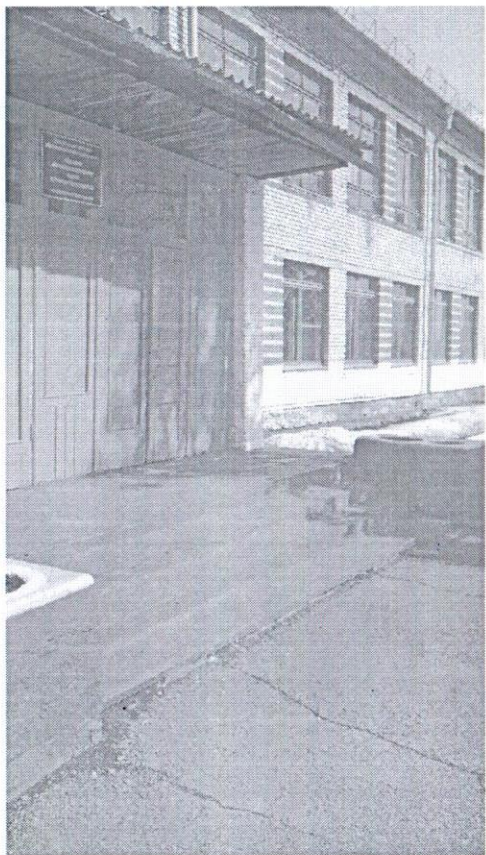


Фото 5



Фото 6



Фото 7

**I Результаты обследования:**

**3. Пути (путей) движения внутри здания (в т.ч. путей эвакуации)**

муниципальное бюджетное общеобразовательное учреждение «Средняя общеобразовательная школа с.Алексей-Никольское»

Уссурийского городского округа

г. Уссурийск, с. Алексей-Никольское, ул. Советов, 31

Наименование объекта, адрес

N п/п	Наименование функционально-планировочного элемента	Наличие элемента			Выявленные нарушения и замечания		Работы по адаптации объектов	
		есть/нет	N на плане	N фото	Содержание	Значимо для инвалида (категория)	Содержание	Виды работ
3.1	Коридор (вестибюль, зона ожидания, галерея, балкон)	есть	№ 1, 7, 8, 13, 15, 16, 18, 2, 13	Фото 8, 11, 14	Имеется порог на пути движения на 1-м и на 2-м этаже. Ширина одной створки дверей составляет 0,9 м.	Все	Установить перекатные пандусы. Обеспечить оказание помощи сотрудниками учреждения при передвижении.	Текущий ремонт
3.2	Лестница (внутри здания)	есть	№ 27, 34, 1, 10,	Фото 9, 10, 12, 13	Не нанесена яркая контрастная маркировка в начале и конце лестницы. Поручни только с одной стороны, поручни не соответствуют требованиям	К,О,С	Нанести яркую контрастную полосу перед началом и окончание лестницы, установить поручни к стене	текущий ремонт
3.3	Пандус (внутри здания)	нет						
3.4	Лифт пассажирский (или подъемник)	нет						
3.5	Дверь	есть		Фото 9, 11, 13	Высота порогов некоторых	все	Дверные пороги подкор-	Текущий ре-



					дверей выше 0,014м. отсутствуют предупреждающие знаки, дверные проемы не выделены цветом.		ректировать согласно СНиПу, выделить дверные проемы цветом.	МОНТ
3.6	Пути эвакуации (в т.ч. зоны безопасности)	есть		Фото 14	Верхняя и нижняя ступени маршей не окрашены в контрастный цвет, кромки ступеней или поручни лестниц не окрашены краской, светящейся в темноте, или светоотражающей лентой, поручни на лестнице только с одной стороны. Имеются порожки по ходу путей эвакуации, пандусы на эвакуационных выходах отсутствуют, на некоторых отсутствуют навесы.	Все	Подкорректировать порожки Нанести на верхнюю и нижнюю ступени маршей контрастный цвет, наклеить световые ленты на кромки ступеней, демонтаж выступов на путях движения. Установить навесы на эвакуационных выходах (со стороны спортзала, актового зала, дошкольного отделения)	Текущий ремонт, капитальный ремонт.
	ОБЩИЕ требования к зоне				Определяется наиболее рациональный (короткий и удобный) путь к зоне целевого назначения. Ширина пути движения в коридоре не менее 1,5м, ширина марша лестницы не менее 1,35 м, дверной проем коридора должен быть 0,9 м. Коридоры должны быть оснащены селекторной связью, автоматической пожарной сигнализацией.			

## II Заключение по зоне:

Наименование структурно-функциональной зоны	Состояние доступности* (к пункту 3.4 Акта обследования ОСИ)	Приложение		Рекомендации по адаптации (вид работы)** к пункту 4.1 Акта обследования ОСИ
		№ на плане	№ фото	
Пути движения внутри здания	ДЧ-И (О,Г,С) ДУ(К)	№ 1,7,8,10 ,16,34	№ 7, 8, 9, 10, 11, 12, 13, 14	Капитальный и текущий ремонт

\* указывается: ДП-В – доступно полностью всем; ДП-И (К, О, С, Г, У) – доступно полностью избирательно (указать категории инвалидов); ДЧ-В – доступно частично всем; ДЧ-И (К, О, С, Г, У) – доступно частично избирательно (указать категории инвалидов); ДУ – доступно условно, ВНД – недоступно

\*\* указывается один из вариантов: не нуждается; ремонт (текущий, капитальный); индивидуальное решение с ТСР; технические решения невозможны – организация альтернативной формы обслуживания

Комментарий к заключению: Обслуживание инвалидов-колясочников, с нарушением опорно-двигательного аппарата возможно осуществлять только на 1-ом этаже. Требуется нанести контрастную краску на лестнице для инвалидов с нарушением зрения, подкорректировать пороги для инвалидов – колясочников и с нарушением опорно-двигательного аппарата, сделать дополнительные перила у стен на лестничных маршах, установить навесы на запасных выходах.





Фото 8

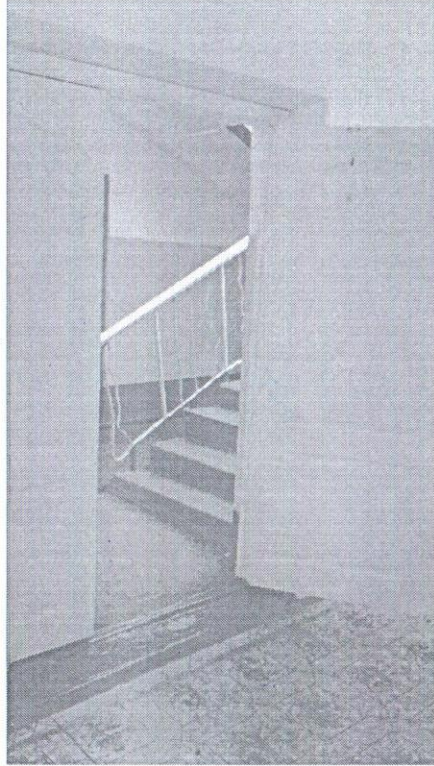


Фото 9

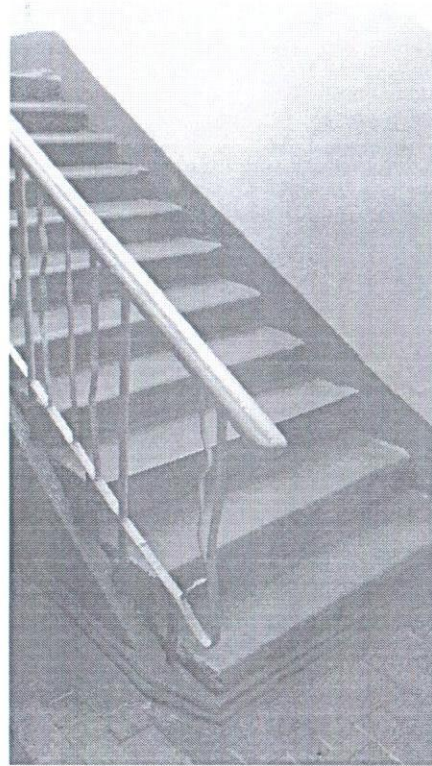


Фото 10



Фото 11



Фото 12

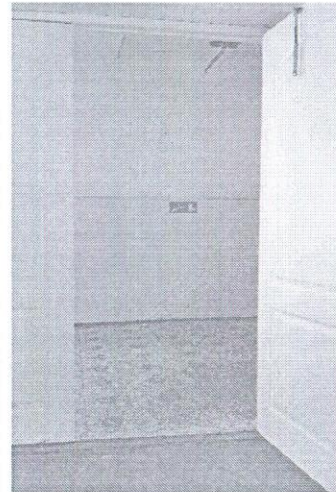


Фото 13

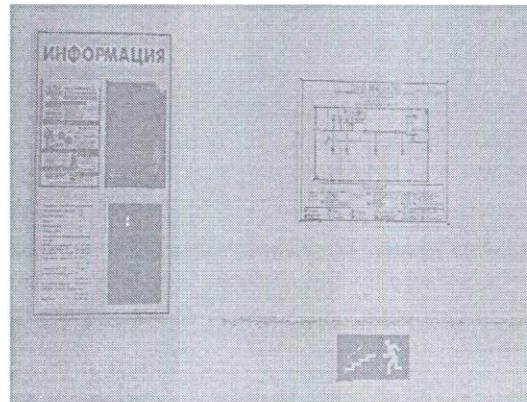


Фото 14



Фото 15



**I Результаты обследования:**

**4. Зоны целевого назначения здания (целевого посещения объекта)**

**Вариант I - зона обслуживания инвалидов**

муниципальное бюджетное общеобразовательное учреждение «Средняя общеобразовательная школа с.Алексей-Никольское»

Уссурийского городского округа

г. Уссурийск, с. Алексей-Никольское, ул. Советов, 31

Наименование объекта, адрес

N п/п	Наименование функционально-планировочного элемента	Наличие элемента			Выявленные нарушения и замечания		Работы по адаптации объектов	
		есть/нет	N на плане	N фото	Содержание	Значимо для инвалида (категория)	Содержание	Виды работ
4.1	Кабинетная форма обслуживания	да	№ 36, 37, 39, 41, 20, 19, 18,17, 16, 15, 14	Фото 16, 17, 18, 23-33	Выключатели и розетки находятся на уровне выше 0,8м от пола (в некоторых кабинетах). Не выделены контрастным цветом дверные проемы, ручки. Не выделены места инвалидов с нарушением опорно-двигательного аппарата.	все	Сделать выключатели и розетки на уровне 0,8м от пола. Выделить контрастным цветом дверные проемы.	Текущий ремонт
4.2	Зальная форма обслуживания	есть	№ 19, 4	Фото 19, 20, 21, 22	Спортивный зал расположен на 1 этаже, частично доступен для инвалидов-колясочников, с нарушением опорно-двигательного аппарата, т.к. на входе в спортзал имеются пороги выше 2,5см, в актовом зале нет маркировки мест для инвалидов. Вход в столовую имеет порог.	все	Убрать пороги на входе в спортивный зал и столовую.	Текущий ремонт



4.3	Прилавочная форма обслуживания	есть	№ 4	Фото 22	Имеется порог при входе в столовую, прилавок на высоте 1,0м.	К, О	адаптировать прилавок для обслуживания инвалидов-колясочников, убрать порог у входа.	текущий ремонт
4.4	Форма обслуживания с перемещением по маршруту	нет						
4.5	Кабина индивидуального обслуживания	нет						
	ОБЩИЕ требования к зоне				Места целевого назначения могут быть универсальными либо специально выделенными для инвалидов и других МГН (в том числе вблизи входов) Дверные проемы не менее 0,9м, отсутствие порогов или их высота не более 0,025м, наличие зон для самостоятельного разворота кресла-коляски не менее 1,4м в диаметре, в зальных помещениях не менее 2-х рассредоточенных выходов.			

## II Заключение по зоне:

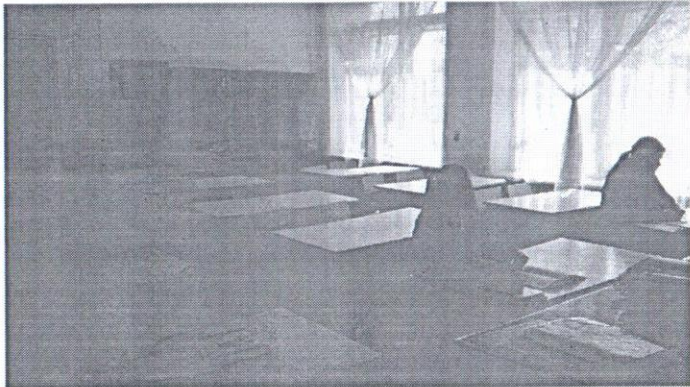
Наименование структурно-функциональной зоны	Состояние доступности* (к пункту 3.4 Акта обследования ОСИ)	Приложение		Рекомендации по адаптации (вид работы)** к пункту 4.1 Акта обследования ОСИ
		N на плане	N фото	
Зона целевого назначения	ДЧ-И (О,Г,С) ДУ (К)	№ 36, 37, 39, 41, 20, 19, 18,17, 16, 15, 14, 4	№ 16-33	Текущий ремонт

\* указывается: ДП-В - доступно полностью всем; ДП-И (К, О, С, Г, У) - доступно полностью избирательно (указать категории инвалидов); ДЧ-В - доступно частично всем; ДЧ-И (К, О, С, Г, У) - доступно частично избирательно (указать категории инвалидов); ДУ - доступно условно, ВНД - недоступно

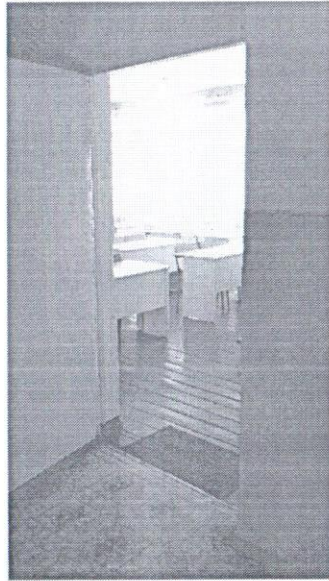
\*\* указывается один из вариантов: не нуждается; ремонт (текущий, капитальный); индивидуальное решение с ТСР; технические решения невозможны - организация альтернативной формы обслуживания

Комментарий к заключению: Сделать выключатели и розетки на уровне 0,8м от пола. Выделить контрастным цветом дверные проемы. Убрать пороги на входе в спортивный зал и столовую. Адаптировать прилавок для обслуживания инвалидов-колясочников, убрать порог у входа.

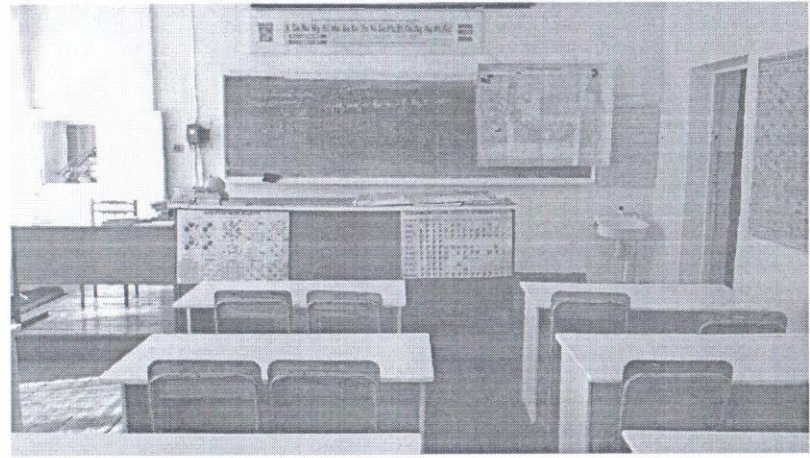




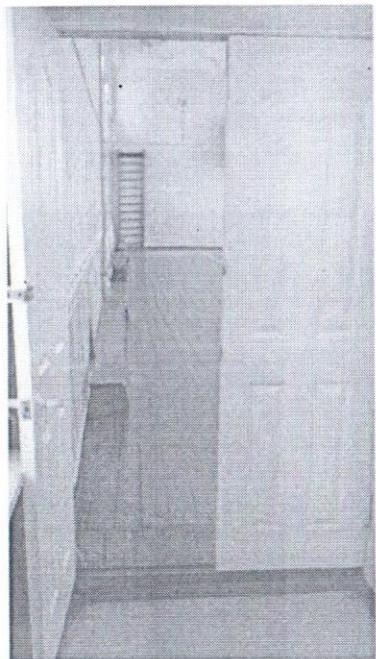
Φοτο 16



Φοτο 17



Φοτο 18



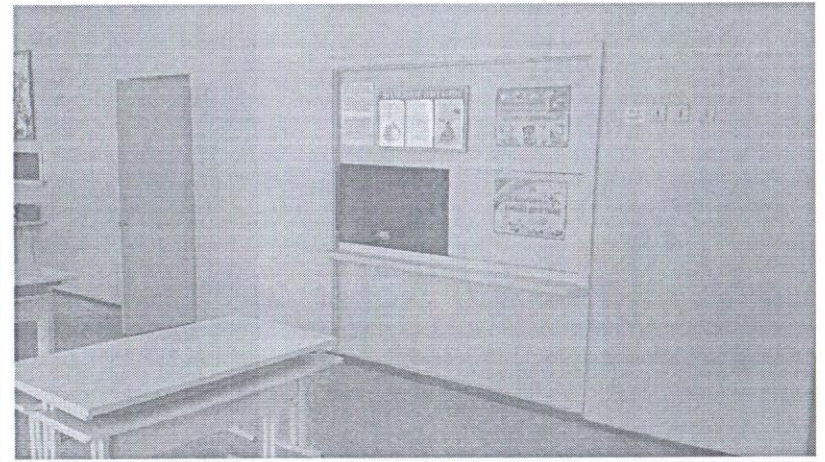
Φοτο 19



Φοτο 20

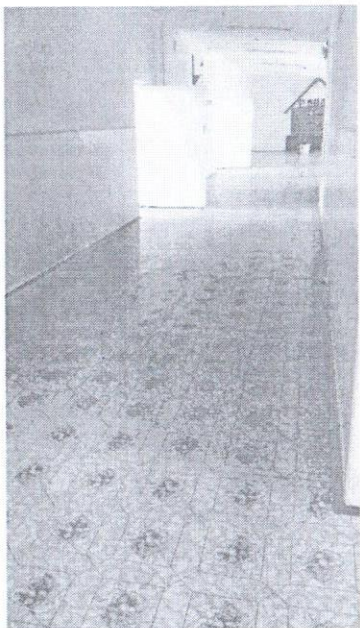


Φοτο 21

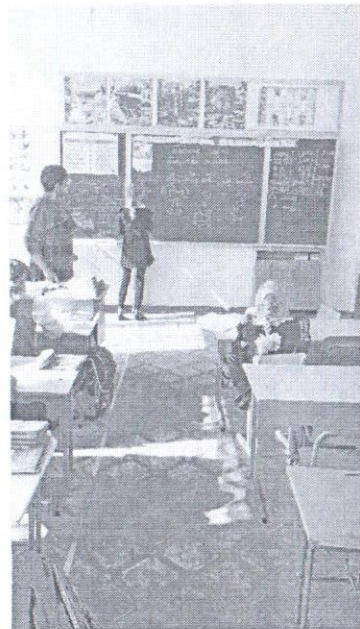


Φοτο 22





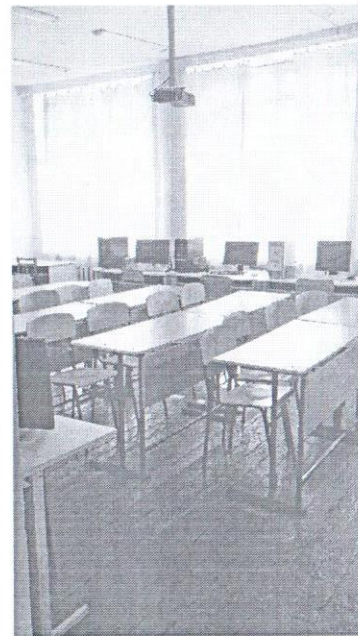
Φοτο 23



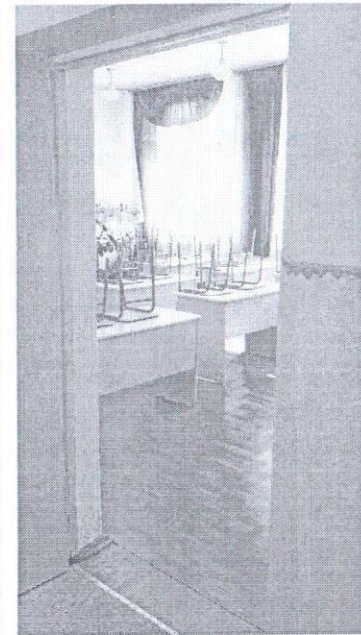
Φοτο 24



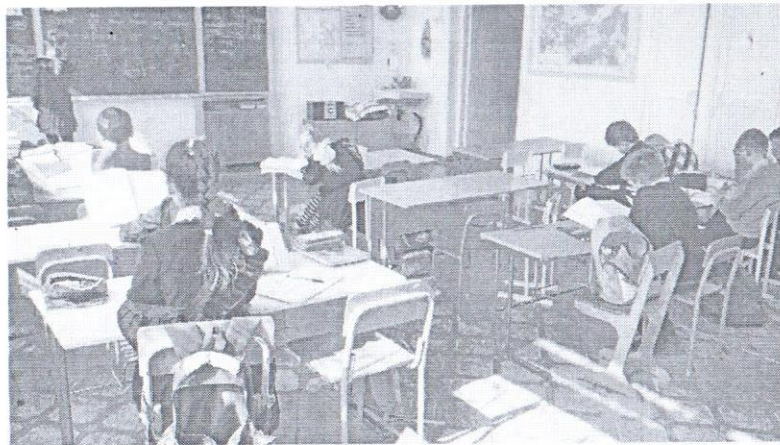
Φοτο 25



Φοτο 26



Φοτο 27



Φοτο 28



Φοτο 29





Фото30

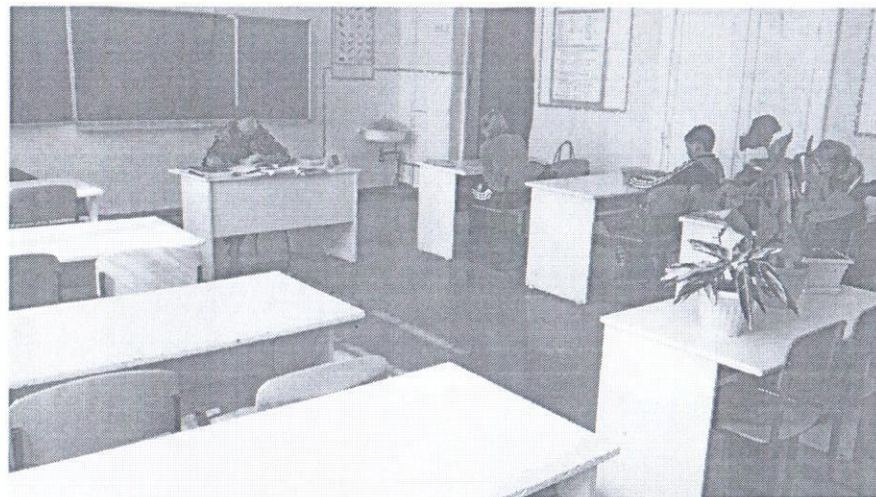


Фото 31



Фото 32



Фото 33



**Приложение 4 (II)**  
к Акту обследования ОСИ к паспорту  
доступности ОСИ

N \_\_\_\_\_  
от " \_\_\_\_ " \_\_\_\_\_ 20\_\_ г.

**I Результаты обследования:**

**4. Зоны целевого назначения здания (целевого посещения объекта)**

**Вариант II - места приложения труда**

муниципальное бюджетное общеобразовательное учреждение «Средняя общеобразовательная школа с.Алексей-Никольское»

Уссурийского городского округа

г. Уссурийск, с. Алексей-Никольское, ул. Советов, 31

Наименование объекта, адрес

Наименование функционально-планировочного элемента	Наличие элемента			Выявленные нарушения и замечания		Работы по адаптации объектов	
	есть/нет	N на плане	N фото	Содержание	Значимо для инвалида (категория)	Содержание	Виды работ
Место приложения труда	нет						

**II Заключение по зоне:**

Наименование структурно-функциональной зоны	Состояние доступности* (к пункту 3.4 Акта обследования ОСИ)	Приложение		Рекомендации по адаптации (вид работы)** к пункту 4.1 Акта обследования ОСИ
		N на плане	N фото	
нет				

\* указывается: ДП-В - доступно полностью всем; ДП-И (К, О, С, Г, У) - доступно полностью избирательно (указать категории инвалидов); ДЧ-В - доступно частично всем; ДЧ-И (К, О, С, Г, У) - доступно частично избирательно (указать категории инвалидов); ДУ - доступно условно, ВНД - недоступно

\*\*указывается один из вариантов: не нуждается; ремонт (текущий, капитальный); индивидуальное решение с ТСР; технические решения невозможны - организация альтернативной формы обслуживания

Комментарий к заключению: не требуется



Приложение 4(III)  
к Акту обследования ОСИ к паспорту  
доступности ОСИ

от " \_\_\_ " \_\_\_\_\_ 20\_\_ г.  
N \_\_\_\_\_

**I Результаты обследования:**

**4. Зоны целевого назначения здания (целевого посещения объекта)**

**Вариант III - жилые помещения**

муниципальное бюджетное общеобразовательное учреждение «Средняя общеобразовательная школа с.Алексей-Никольское»

Уссурийского городского округа

г. Уссурийск, с. Алексей-Никольское, ул. Советов, 31

Наименование объекта, адрес

Наименование функционально-планировочного элемента	Наличие элемента			Выявленные нарушения и замечания		Работы по адаптации объектов	
	есть/ нет	N на плане	N фо то	Содержа- ние	Значимо для инвалида (категория)	Содержание	Виды работ
Жилые помещения	Нет						

**II Заключение по зоне:**

Наименование структурно-функциональной зоны	Состояние доступности* (к пункту 3.4 Акта обследования ОСИ)	Приложение		Рекомендации по адаптации (вид работы)** к пункту 4.1 Акта обследования ОСИ
		N на плане	N фото	
Нет				

\* указывается: ДП-В - доступно полностью всем; ДП-И (К, О, С, Г, У) - доступно полностью избирательно (указать категории инвалидов); ДЧ-В - доступно частично всем; ДЧ-И (К, О, С, Г, У) - доступно частично избирательно (указать категории инвалидов); ДУ - доступно условно, ВНД - недоступно

\*\* указывается один из вариантов: не нуждается; ремонт (текущий, капитальный); индивидуальное решение с ТСР; технические решения невозможны - организация альтернативной формы обслуживания

Комментарий к заключению: не требуется

**Приложение 5**  
к Акту обследования ОСИ к паспорту  
доступности ОСИ

N \_\_\_\_\_  
от " \_\_\_\_ " \_\_\_\_\_ 20\_\_ г.

**I Результаты обследования:**  
**5. Санитарно-гигиенических помещений**

муниципальное бюджетное общеобразовательное учреждение «Средняя общеобразовательная школа с.Алексей-Никольское»

Уссурийского городского округа

г. Уссурийск, с. Алексей-Никольское, ул. Советов, 31

Наименование объекта, адрес

N п/п	Наименование функционально-планировочного элемента	Наличие элемента			Выявленные нарушения и замечания		Работы по адаптации объектов	
		есть/нет	N на плане	N фото	Содержание	Значимо для инвалида (категория)	Содержание	Виды работ
5.1	Туалетная комната	Есть	№ 23, 25	Фото 34, 37	Отсутствуют поручни, крючки, кнопка вызова, информационное световое табло. Подход к умывальникам имеется, но умывальники находятся на уровне 1,0 м от пола. В кабине с унитазом для инвалида-колясочника не имеется возможность подъезда для размещения кресла-коляски, т.к. имеется ступенька, 0,1м, нет места для разворота, крючка для костылей. Нет писсуаров вертикальной формы, на высоте от пола не более 0,4м. Нет унитазов с опорой для спины. Двери не обеспечены специальными знаками. Туалет не оборудован связью с дежур-	Все	Предусмотреть перепланировку с целью оборудования туалетной комнаты в соответствии с требованиями.	капитальный ремонт



					ным. Дверные проемы узкие			
5.2	Душевая/ ванная комната	Нет						
5.3	Бытовая комната (гардеробная)	Есть	№ 1	Фото 35, 36	Крючки на высоте 1,1 м от пола.	Все	Предусмотреть крючки для инвалидов-колясочников.	Текущий ремонт
	ОБЩИЕ требования к зоне				Доступная туалетная комната должна иметь размеры: шир.1,65м, глубина 1,80м, шир. двери 0,9м, крючки для одежды, костылей и др., откидные опорные поручни, штанги.			

### II Заключение по зоне:

Наименование структурно-функциональной зоны	Состояние доступности* (к пункту 3.4 Акта обследования ОСИ)	Приложение		Рекомендации по адаптации (вид работы)** к пункту 4.1 Акта обследования ОСИ
		№ на плане	№ фото	
Санитарно-гигиенические помещения	ДЧ-И (О,Г,С,) ДУ(К)	№ 1, 23, 25	№	Капитальный и текущий ремонт

\* указывается: ДП-В - доступно полностью всем; ДП-И (К, О, С, Г, У) - доступно полностью избирательно (указать категории инвалидов); ДЧ-В - доступно частично всем; ДЧ-И (К, О, С, Г, У) - доступно частично избирательно (указать категории инвалидов); ДУ - доступно условно, ВНД - недоступно

\*\* указывается один из вариантов: не нуждается; ремонт (текущий, капитальный); индивидуальное решение с ТСР; технические решения невозможны - организация альтернативной формы обслуживания

Комментарий к заключению: В рамках капитального и текущего ремонта необходимо произвести ремонт туалетной комнаты. Необходимо откорректировать высоту крючков в гардеробе.



Фото 34

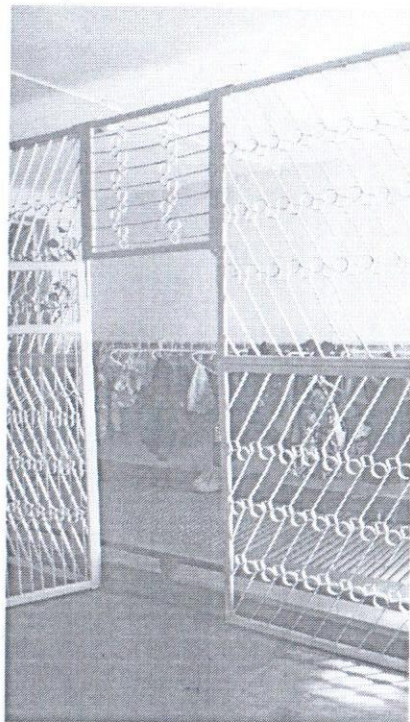


Фото 35

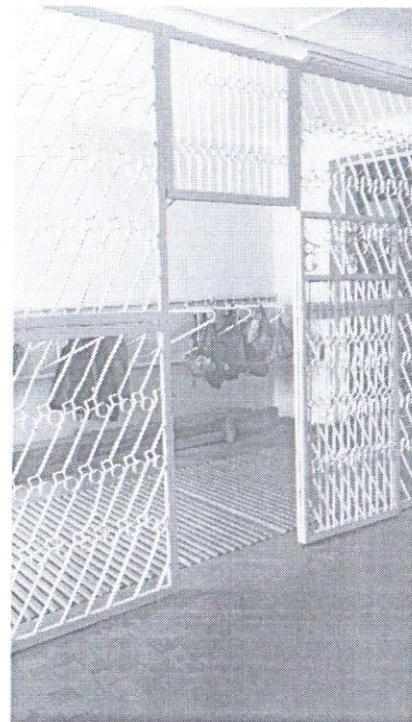


Фото 36

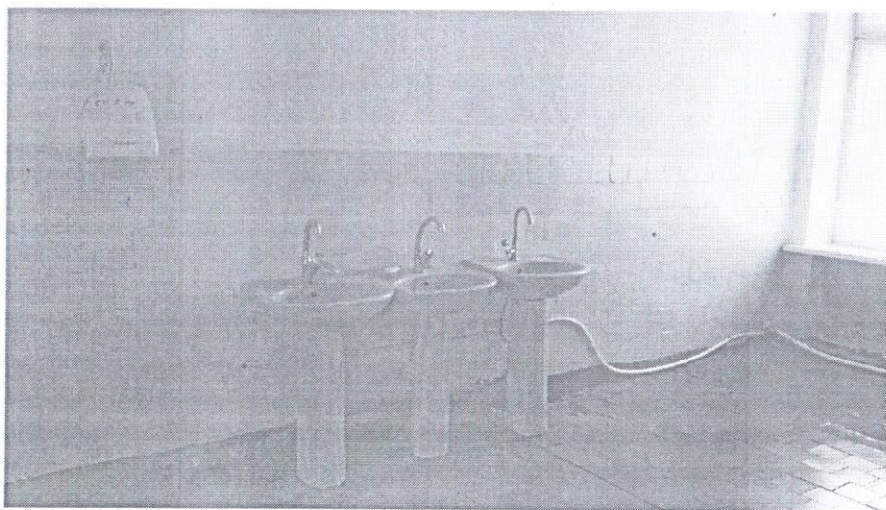


Фото 37



Приложение 6

к Акту обследования ОСИ к паспорту  
доступности ОСИ

N \_\_\_\_\_  
от " \_\_\_\_ " \_\_\_\_\_ 20\_\_ г.

I Результаты обследования:  
6. Системы информации на объекте

муниципальное бюджетное общеобразовательное учреждение «Средняя общеобразовательная школа с.Алексей-Никольское»

Уссурийского городского округа

г. Уссурийск, с. Алексей-Никольское, ул. Советов, 31

Наименование объекта, адрес

N п/п	Наименование функционально-планировочного элемента	Наличие элемента			Выявленные нарушения и замечания		Работы по адаптации объектов	
		есть/нет	N на плане	N фото	Содержание	Значимо для инвалида (категория)	Содержание	Виды работ
6.1	Визуальные средства	есть	-	Фото 38, 40, 41, 42	Недостаточно визуальных средств, предупреждающих об опасности (имеется только световое табло над дверями, автоматическая система пожарной безопасности дублируется световыми маячками).	Все	Установка световых средств информации и сигнализации об опасности. АСПБ дублировать световыми маячками.	Текущий ремонт
6.2	Акустические средства	есть	№15	Фото 39	Отсутствие кнопки вызова для инвалидов на путях движения.	Все	Обеспечить наличие кнопки вызова доступной для инвалидов.	Текущий ремонт
6.3	Тактильные средства	нет	-	-	Отсутствие на путях движения и получения услуг.	С	Обеспечить помощь сотрудников	альтернативная форма обслуживания
	ОБЩИЕ требова-				Системы средств информа-			

ния к зоне				ции и сигнализации об опасности для инвалидов должны быть комплексными и предусматривать визуальную, звуковую и тактильную информацию с указанием движения и получения мест услуг.			
------------	--	--	--	--	--	--	--

### II Заключение по зоне:

Наименование структурно-функциональной зоны	Состояние доступности* (к пункту 3.4 Акта обследования ОСИ)	Приложение		Рекомендации по адаптации (вид работы)** к пункту 4.1 Акта обследования ОСИ
		№ на плане	№ фото	
Системы информации на объекте	ДЧ-И(Г,С)	-	38, 39, 40, 41, 42	Текущий ремонт и альтернативная форма обслуживания

\* указывается: ДП-В - доступно полностью всем; ДП-И (К, О, С, Г, У) - доступно полностью избирательно (указать категории инвалидов); ДЧ-В - доступно частично всем; ДЧ-И (К, О, С, Г, У) - доступно частично избирательно (указать категории инвалидов); ДУ - доступно условно, ВНД - недоступно

\*\* указывается один из вариантов: не нуждается; ремонт (текущий, капитальный); индивидуальное решение с ТСР; технические решения невозможны - организация альтернативной формы обслуживания

Комментарий к заключению: Коридоры оснащены только звуковой автоматической системой пожарной сигнализации. Необходимо установить синхронную (световую и звуковую) автоматическую систему пожарной сигнализации. Необходима помощь сотрудников школы для инвалидов с нарушением зрения.





Фото 38

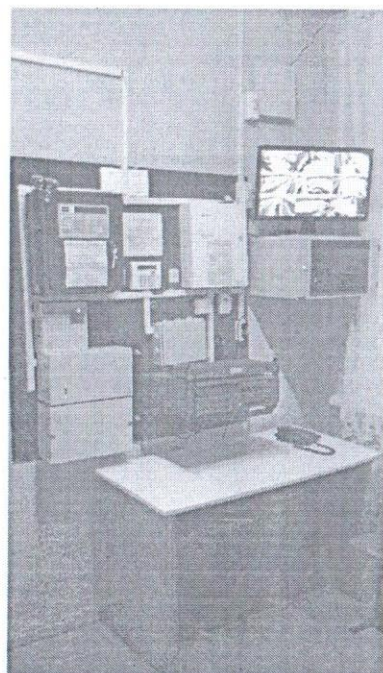


Фото 39



Фото 40

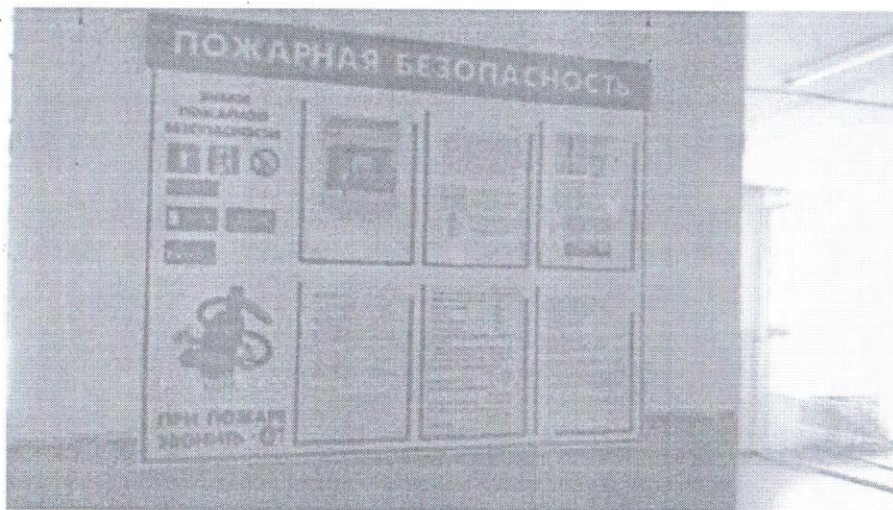


Фото 41



Фото 42